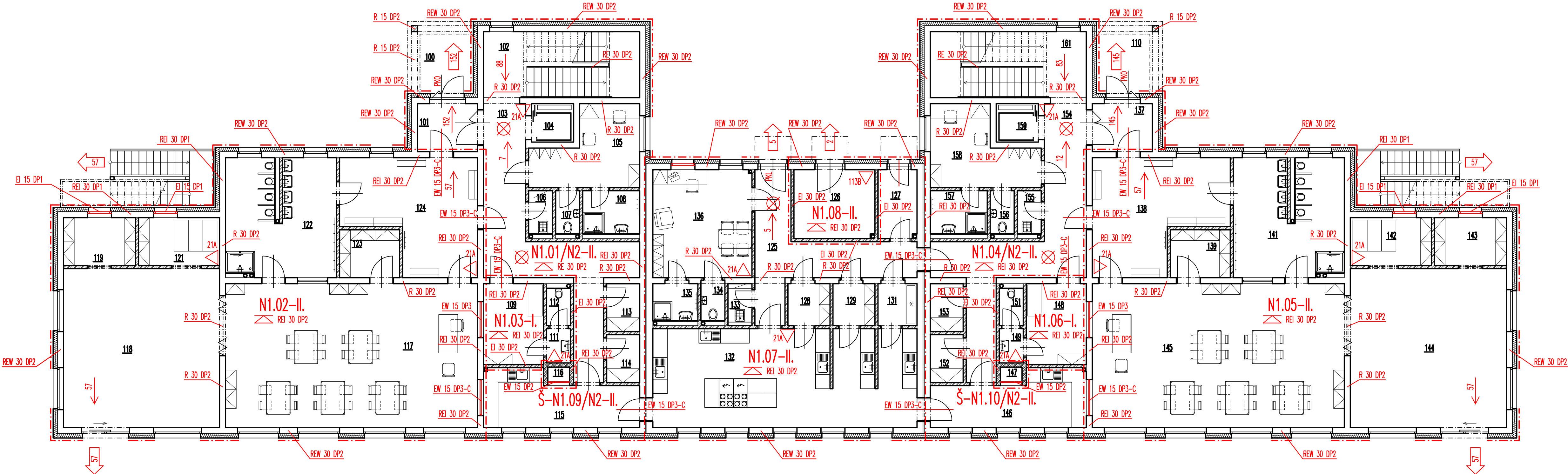


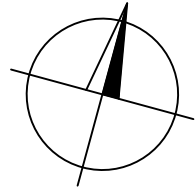
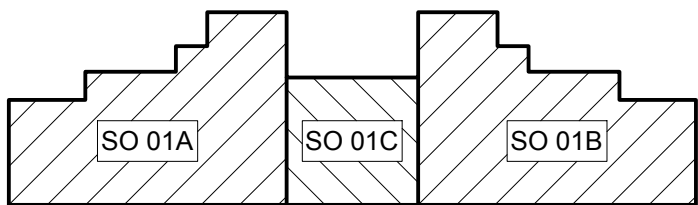
LEGENDA MÍSTNOSTÍ

ČÍSLO MÍSTNOSTI	ÚČEL MÍSTNOSTI	PLOCHA m²
100	ZÁVĚTŘÍ	7,63
101	ZADVĚŘÍ	5,00
102	SCHODIŠTĚ	18,06
103	CHODBA	25,47
104	VÝTAHOVÁ ŠACHTA	2,80
105	ŠATNA ZAMĚSTNANCÍ	12,26
106	ÚKLIDOVÁ MÍSTNOST	1,80
107	WC ZAMĚSTNANCÍ	1,80
108	UMÝVÁRNA ZAMĚSTNANCÍ	4,28
109	IZOLACE	8,44
110	ZÁVĚTŘÍ	7,63
111	PŘEDSÍŇ WC IZOLACE	1,43
112	WC IZOLACE	1,55
113	SKLAD ČISTÉHO PRÁDLA	2,75
114	SKLAD ŠPINAVÉHO PRÁDLA	2,75
115	VÝDEJ + DOKONČOVNA	13,23
116	ŠACHTA JIDELNÍHO VÝTAHU	0,54
117	PRACOVNA + JIDELNA	63,00
118	HERNA + LEHÁRNA	43,06
119	SKLAD HRAČEK	6,00
121	SKLAD LEHÁTEK	6,75
122	UMÝVÁRNA + WC DĚTI	22,00
123	SKLAD UČEBNÍCH POMŮCEK	5,00
124	ŠATNA DĚTI	23,17
125	CHODBA	17,13
126	SKLAD ZAHRADNÍ TECHNIKY	9,66
127	SKLAD OBALŮ	4,63
128	SUCHÝ SKLAD	3,06
129	SKLAD ZELENINY	3,06
131	SKLAD LEDNICE (MASO)	2,84
132	KUCHYNĚ	44,75
133	ÚKLIDOVÁ MÍSTNOST	1,75
134	WC ZAMĚSTNANCÍ	1,70
135	UMÝVÁRNA ZAMĚSTNANCÍ	2,91
136	ŠATNA + DENNÍ MÍSTNOST ZAMĚSTNANCÍ	18,54
137	ZADVĚŘÍ	5,00
138	ŠATNA DĚTI	23,17
139	SKLAD UČEBNÍCH POMŮCEK	5,00
141	UMÝVÁRNA + WC DĚTI	22,00
142	SKLAD EHÁTEK	6,75
143	SKLAD HRAČEK	6,00
144	HERNA + LEHÁRNA	43,06
145	PRACOVNA + JIDELNA	63,00
146	VÝDEJ + DOKONČOVNA	13,23
147	ŠACHTA JIDELNÍHO VÝTAHU	0,54
148	IZOLACE	8,44
149	PŘEDSÍŇ WC IZOLACE	1,43
151	WC IZOLACE	1,55
152	SKLAD ŠPINAVÉHO PRÁDLA	2,75
153	SKLAD ČISTÉHO PRÁDLA	2,75
154	CHODBA	25,47
155	ÚKLIDOVÁ MÍSTNOST	1,80
156	WC ZAMĚSTNANCÍ	1,80
157	UMÝVÁRNA ZAMĚSTNANCÍ	4,28
158	ŠATNA ZAMĚSTNANCÍ	12,26
159	VÝTAHOVÁ ŠACHTA	2,80
161	SCHODIŠTĚ	18,06



LEGENDA ZNAČEK

---	HRANICE POŽÁRNÍHO ÚSEKU	△	PŘENOSNÝ HASIČÍ PŘÍSTROJ
N1.01/N2-II.	OZNAČENÍ POŽÁRNÍHO ÚSEKU A JEHO STUPNĚ POŽÁRNÍ BEZPEČNOSTI	← 9	SMĚR ÚNIKU (9 - POČET UNIKAJÍCÍCH OSOB)
⊗	NOUZOVÉ OSVĚTLENÍ	← 18	VÝCHOD NA VOLNÉ PROSTRANSTVÍ (18 - POČET UNIKAJÍCÍCH OSOB)
REI 30	POŽADOVANÁ POŽÁRNÍ ODOLNOST STROPU	PKO	PANIKOVÉ KOVÁNÍ DVEŘÍ
REW 30	POŽADOVANÁ POŽÁRNÍ ODOLNOST STAVEBNÍ KONSTRUKCE	PKL	PANIKOVÁ KLIKA NA DVEŘÍCH
EI 15 DP3	POŽADOVANÁ POŽÁRNÍ ODOLNOST POŽÁRNÍHO UZÁVĚRU		



0,000 = 203,50 m n.m., B.p.v. / SOUŘADNICOVÝ SYSTÉM S-JTSK

DRUH PRÁCE	DIPLOMOVÁ PRÁCE
VYPRACOVAL	Bc. Michal Románek
VEDOUcí PRÁCE	Ing. Zuzana Mašná, Ph.D.
STAVEBNÍK	Statutární město Zlín, náměstí Míru 12, 761 40 Zlín
MÍSTO STAVBY	Zlín Malenovice, kat. území Malenovice u Zlína, parc. č. 906/185
NÁZEV STAVBY	MATEŘSKÁ ŠKOLA VE ZLÍNĚ
STAVEBNÍ OBJEKT	SO 01
ČÁST	D1.3 POŽÁRNĚ BEZPEČNOSTNÍ ŘEŠENÍ STAVBY
OBSAH:	PŮDORYS 1.NP

VYSOKÉ UČENÍ TECHNICKÉ V BRNĚ FAKULTA STAVEBNÍ ÚSTAV POZEMNÍHO STAVITELSTVÍ	
FORMÁT	6 A4
DATUM	01/2016
STUPEŇ PD	DPS
MEŘITKO	Č. VÝKRESU D.1.3.3